

# TEST ROZUMOWANIA DIAGRAMOWEGO RAPORT Z BADANIA

Jane Doe



## WPROWADZENIE

Test Rozumowania Diagramowego (DRT) z ang. Diagrammatic Reasoning Test jest narzędziem pomiaru umiejętności analizowania schematów i diagramów, a także pracy ze złożonymi ciągami reguł, procedur oraz procesów. Rozumowanie diagramowe jest kluczem do sukcesu w osiągnięciu wydajności zawodowej na różnych stanowiskach, w szczególności na tych, w których wymaga się zdolności strategicznego i analitycznego myślenia tzn. na stanowiskach, na których od pracowników oczekuje się zdolności szybkiego uchwycenia dużego obrazu i w tym samym czasie do rozumienia implikacji danych organiczeń oraz założeń.

DRT składa się z dwóch pojedynczych testów. Nieznacznie różnią się one od siebie w rodzaju zadań, które są do rozwiązania przez badanego. W czasie gdy głównym celem w Teście A jest określenie skutku opisanych zasad transformacji w informacjach przedstawionych w diagramie, cel Testu B to wyprowadzenie tych zasad transformacji z informacji zaprezentowanych w diagramie. Test A w porównaniu do Testu B skupia się bardziej na rozumowaniu odtwórczym niż twórczym.

## INTERPRETACJA

Wyniki są przedstawione jako wyniki surowe oraz percentyle. Przy interpretacji wyników należy przede wszystkim polegać na wynikach percentylowych, które reprezentują odsetek ludzi, którzy w porównaniu z populacją osiągnęli wyniki takie same bądź niższe od wyniku badanej osoby. W interpretacji wyników używamy pięciu przedziałów wartości, a każdy z nich zawiera zgrupowane w percentylach wyniki:

<b>Bardzo Wysokie</b>	85–100
<b>Wysokie</b>	76–84
<b>Średnie</b>	25–75
<b>Niskie</b>	16–24
<b>Bardzo Niskie</b>	0–15

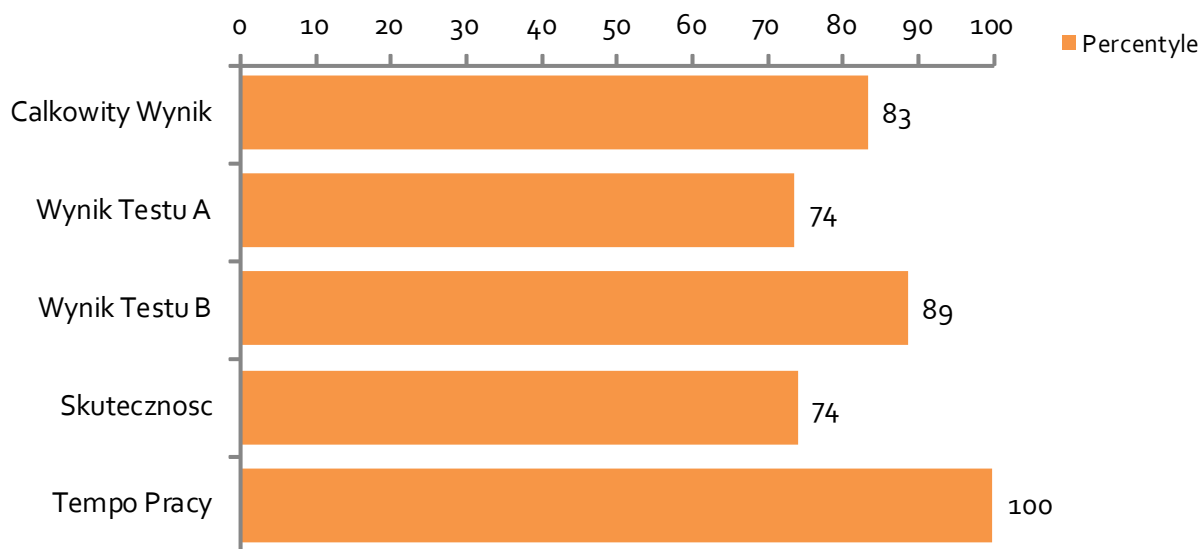
Wydajność osoby badanej jest oceniana pod kątem sześciu głównych parametrów:

<b>Całkowity Wynik</b>	<i>Całkowita liczba poprawnych odpowiedzi (poziom rozumowania diagramowego).</i>
<b>Wynik Testu A</b>	<i>Całkowita liczba poprawnych odpowiedzi w Teście A (rodzaj rozumowania odtwórczego).</i>
<b>Wynik Testu B</b>	<i>Całkowita liczba poprawnych odpowiedzi w Teście B (rodzaj rozumowania twórczego).</i>
<b>Skuteczność</b>	<i>Liczba poprawnych odpowiedzi na pytania ze wszystkich, zadanych pytań.</i>
<b>Tempo Pracy</b>	<i>Liczba zadań, do których rozwiązania badany przystąpił.</i>
<b>Całkowity Czas</b>	<i>Czas potrzebny do uzupełnienia testu.</i>

## WYNIKI

Imię	Jane Doe
Wersja Testu	A - administracja nienadzorowana
Całkowity Wynik (percentyle)	83
Całkowity Wynik (wynik surowy)	13 / 24
Całkowity Wynik w Teście A (percentyle)	74
Całkowity Wynik w Teście A (wynik surowy)	6 / 12
Całkowity Wynik w Teście B (percentyle)	89
Całkowity Wynik w Teście B (wynik surowy)	7 / 12
Skuteczność (percentyle)	74
Skuteczność (wynik surowy)	13 / 24
Tempo Pracy (percentyle)	100
Tempo Pracy (wynik Surowy)	24 / 24
Całkowity Czas	17 / 18

Normy: Normy globalne (N = 259, M = 104, F = 155, Wiek = 36, Wykształcenie Wyższe = 102, Wykształcenie Średnie (matura) = 101, Wykształcenie Średnie (bez matury) = 31, Wykształcenie Podstawowe = 25, Bez Brak Wykształcenia = 0)



Graficzna prezentacja wyników percentylowych w pięciu głównych parametrach testowanej wydajności w DRT.

Na podstawie kombinacji wyników procentowych w parametrach Wydajności i Tempa Pracy, możliwe jest oszacowanie stylu pracy badanego w czasie uzupełniania testu. W trakcie badania, uczestnik może być **IMPULSYWNY** (Niska Skuteczność + Szybkie Tempo), **SKUTECZNY** (Wysoka Skuteczność + Szybkie Tempo), **OSTROŻNY** (Wysoka Skuteczność + Wolne Tempo) lub **POWOLNY** (Niska Skuteczność + Wolne Tempo).

Badana osoba raczej uzupełniała test **SKUTECZNIE** (Wysoka Skuteczność + Szybkie Tempo) - zobacz wykres poniżej.

