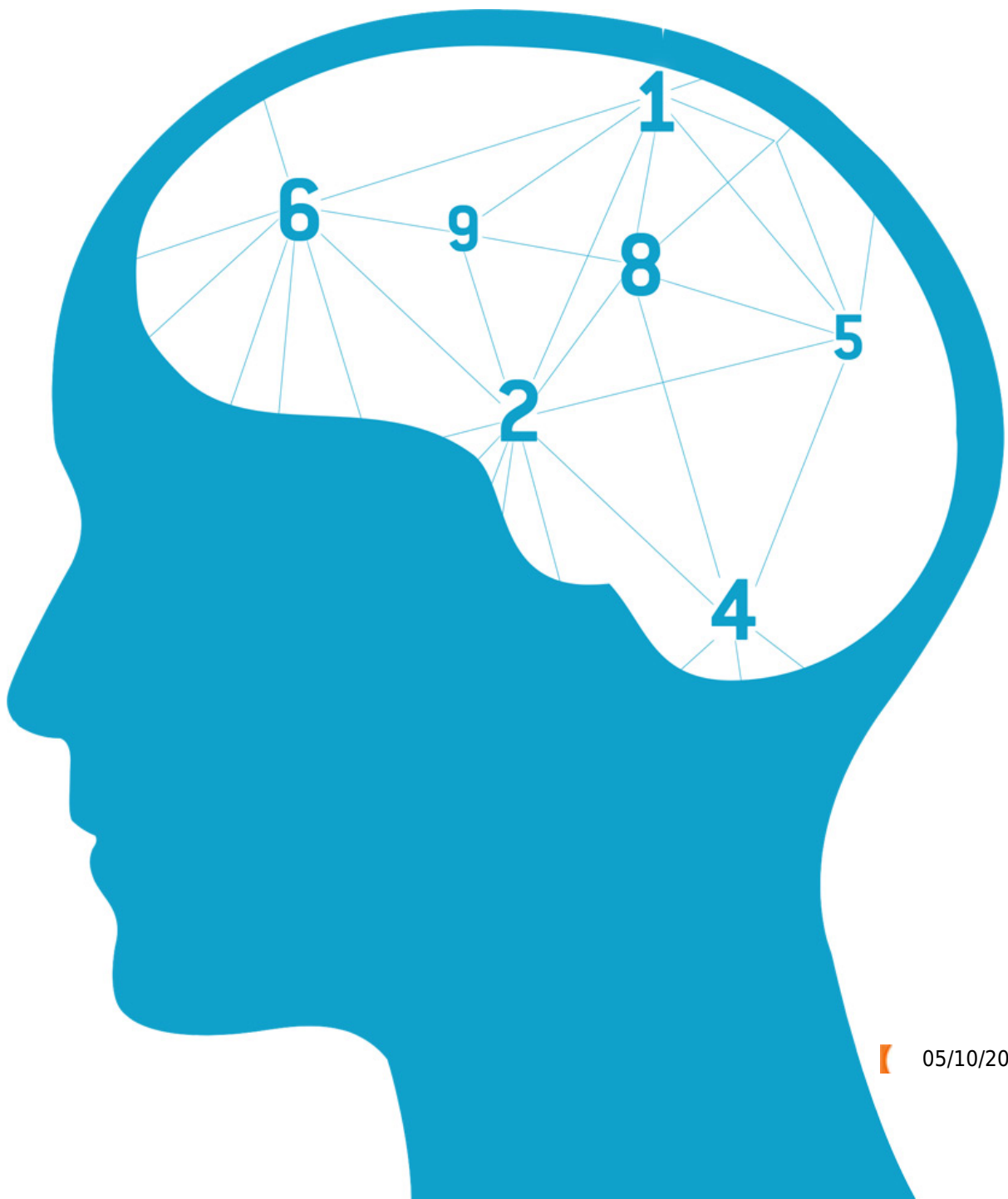


NUMERIKUS TESZT

ÉRTÉKELŐ RIPORT

Minta Anita



BEVEZETÉS

A Numerikus Teszt (NRT) egy numerikus intelligencia teszt, amely megmutatja, hogy a személy mennyire érti a mennyiségi fogalmakat és hogyan bánik a számszerű adatokkal. A magas numerikus intelligenciával rendelkező személyek jól értik az alapvető matematikai elveket, hatékonyan tudnak dolgozni a számokkal és ezt a képességüket olyan gyakorlatias problémák megoldására is tudják használni, amik a számokat és/vagy ezek egymáshoz való viszonyát is magukban foglalják.

Ezért a numerikus intelligencia az a kulcsképeség, amelynek hozzájárul az ilyen jellegű feladatok és problémák megoldásához, és támogatja a számadatok alapján történő döntéshozást (ilyen pozíció például a pénzügyi tanácsadó, eladó, pénzügyi menedzser, könyvelő, adatalemző stb.).

Az NRT 16 feladat alapján mutatja meg a numerikus intelligencia szintjét, ahol a tesztelt személynek meg kell értenie az instrukciókat, le kell tudni olvasni a táblázatból és/vagy a grafikonról a szükséges adatokat, amiket aztán fel kell tudni használnia a válaszadáshoz. A teszt során a négy alapvető matematikai műveletet (+, -, *, /) kell tudni használni és meg kell tudni érteni néhány olyan matematikai alapfogalmat, mint például a százalék és az arányszám. Ezáltal a személyek teljesítménye közti különbséget főként az adja, hogy mennyire értik meg az adott feladatot, mennyire tudják jól kiolvasni a kulcsinformációt a táblázatból vagy grafikonról, és mennyire jól azonosítják a matematikai műveletek helyes sorrendjét.

ÉRTELMEZÉS

Az eredményeket nyers pontokban és százalékos értékekben mutatjuk be. Amikor értelmezi a teszt eredményeit, érdemes elsősorban a százalékos értékekre támaszkodnia. A percentilisek (százalékos értékek) megmutatják, hogy a populációval összevetve az emberek hány százaléka ér el magasabb vagy alacsonyabb pontszámot, mint a kitöltő. A teszt eredmények értelmezéséhez öt skálát alkalmazunk, amelyek az egyéni százalékos értékeket csoportosítják:

Nagyon kiemelkedő	85 - 100
Kiemelkedő	76 - 84
Átlagos	25 - 75
Alacsony	16 - 24
Nagyon alacsony	0 - 15

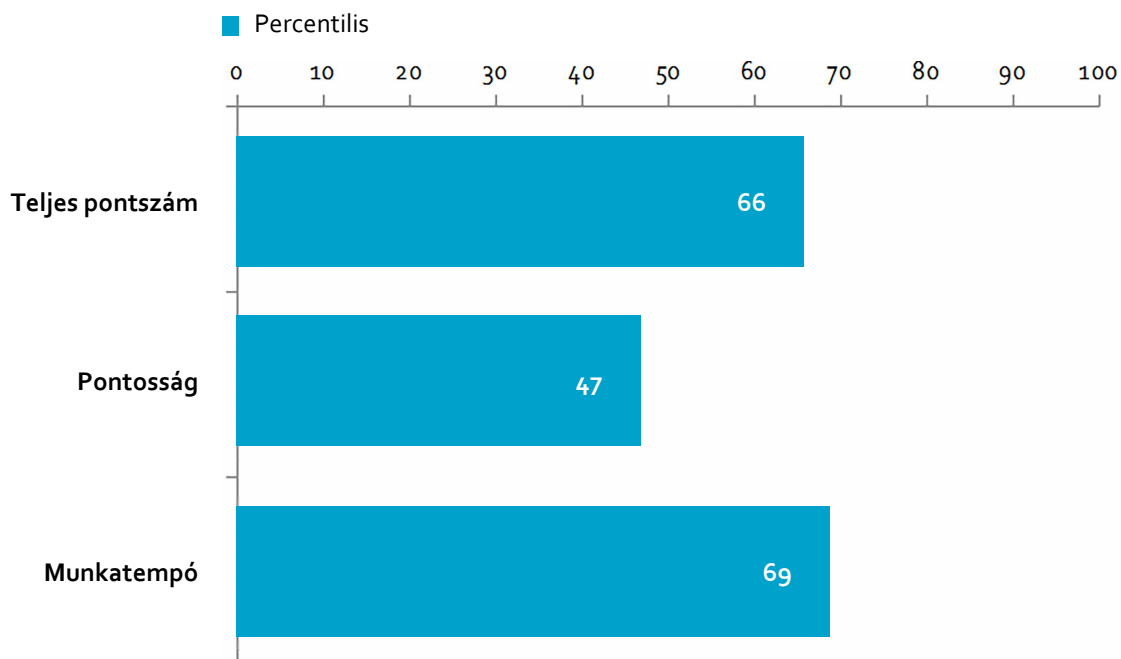
A kitöltő személy teljesítményét négy fő paraméter mentén értékeljük:

Teljes pontszám	A helyes válaszok száma.
Pontosság	A helyesen megválaszolt kérdések száma a megválaszolt kérdések közül.
Munkatempó	Az összes feladat száma, amelyet a kitöltő megpróbált megoldani.
Teljes időtartam	A teszt kitöltéséhez szükséges idő.

EREDMÉNYEK

Név	Minta Anita
A teszt verziója	A - nem ellenőrzött tesztfelvétel
Teljes pontszám (percentilis)	66
Teljes pontszám (nyers pont)	6 / 16
Pontosság (percentilis)	47
Pontosság (nyers pont)	6 / 14
Munkatempó (percentilis)	69
Munkatempó (nyers pont)	14 / 16
Teljes időtartam	19 / 26

Normák: Cseh norma (N = 210, M = 103, F = 107, Átlagos életkor = 38, Egyetemi végzettség = 137, Gimnáziumi vagy szakközépsikolai végzettség (Érettségivel rendelkezik) = 53, Szakiskolai végzettség (Érettségivel nem rendelkezik) = 16, Általános iskolai végzettség = 4, Nincs végzettség = 0)



Az NRT-ben a grafikon a százalékos értékeket ábrázolja a kitöltő teljesítményének három fő paramétere mentén.

A Hatékonyság és a Munka sebessége paramétereken elért százalékos pontszámok kombinációja alapján meg lehet állapítani a résztvevők teszt kitöltés alatti munka stílusát. A teszt kitöltése során a személy lehet **IMPULZÍV** (Alacsony Hatékonyság + Gyors munkatempó), **HATÉKONY** (Magas Hatékonyság + Gyors munkatempó), **ELŐVIGYÁZATOS** (Magas Hatékonyság + Lassú munkatempó), vagy **ÖNHATALMÚ** (Alacsony Hatékonyság + Lassú munkatempó).

A kitöltő személyre az **IMPULZÍV** viselkedés volt jellemző a kitöltés során. A grafikont alább láthatja.

